

## 放鳥トキの生息確認状況 (H28. 5. 20 現在)

【佐渡島内】	放鳥トキ	野生下誕生	計
	107	40	147
【本土側】	放鳥トキ	野生下誕生	計
	1	1	2

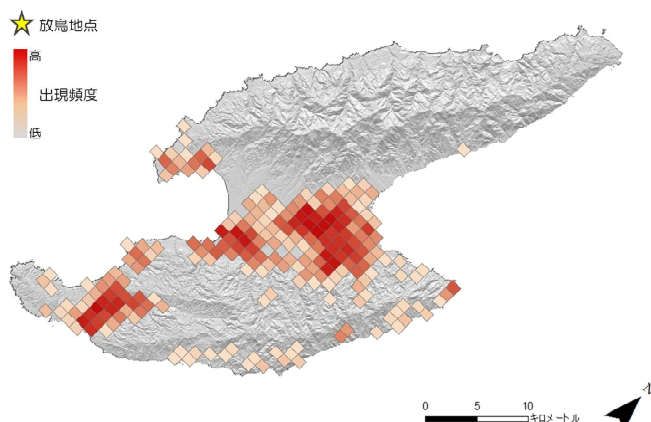
※ 放鳥数 計 215 羽 (H20 年以降 13 回実施)

＜平成 28 年度 トキの営巣状況＞ [H28. 5. 20 現在]

- ・ 育雛中のペア 14 ペア (ヒナ計 45 羽)
- ・ 抱卵中のペア 11 ペア

本年は 53 組のペアの営巣が確認され、5 年連続してヒナが誕生した。  
また、野生下生まれ同士のペアからのヒナが 40 年ぶりに誕生した。

## 野生下のトキ生息域 (2008~2014年)



国仲平野、羽茂平野を中心に群れの定着がみられ、近年は、相川地区などへ生息域が拡大している  
(提供：環境省佐渡自然保護官事務所)



佐渡トキ保護センターの飼育トキと平成 28 年  
生まれのヒナ (提供：環境省)

＜飼育トキの状況＞ [H28. 5. 18 現在]

区 分		所 在 地	成 鳥	ヒ ナ	計
全飼育羽数		7箇所	183	29	212
内 訳	佐渡トキ保護センター	佐渡市	103	4	107
	野生復帰ステーション	佐渡市	46	6	52
	トキふれあいプラザ	佐渡市	2	2	4
	長岡市トキ分散飼育センター	長岡市	9	3	12
	多摩動物公園	東京都日野市	9	6	15
	いしかわ動物園	石川県能美市	8	5	13
	出雲市トキ分散飼育センター	島根県出雲市	6	3	9

単位：羽